



АДМИНИСТРАЦИЯ ГОРОДА ЕНИСЕЙСКА
Красноярского края

ПОСТАНОВЛЕНИЕ

«26» 09 2024г.

г. Енисейск

№ 282 -п

О внесении изменений в постановление администрации города Енисейска от 14.04.2023 № 135-п «Об утверждении схемы размещения нестационарных торговых объектов на территории МО г. Енисейск»

В целях реализации п.3 статьи 10 Федерального закона от 28.12.2009 № 381-ФЗ «Об основах государственного регулирования торговой деятельности в Российской Федерации», Приказа министерства сельского хозяйства и торговли Красноярского края от 27.09.2018 № 555-о «Об установлении Порядка разработки и утверждения схемы размещения нестационарных торговых объектов органами местного самоуправления муниципальных образований Красноярского края», руководствуясь статьями 5, 39, 43, 44, 46 Устава города Енисейска, ПОСТАНОВЛЯЮ:

1. Внести в постановление администрации города Енисейска от 14.04.2023 № 135-п «Об утверждении схемы размещения нестационарных торговых объектов на территории МО г. Енисейск» следующие изменения:

- Схему размещения нестационарных торговых объектов на территории муниципального образования город Енисейск изложить в редакции, согласно приложению к настоящему постановлению.

2. Контроль за исполнением настоящего Постановления оставляю за собой.

3. Настоящее постановление вступает в силу со дня его опубликования в печатном средстве массовой информации «Информационный бюллетень города Енисейска Красноярского края» и подлежит размещению на официальном интернет-портале органов местного самоуправления муниципального образования – город Енисейск eniseysk.gosuslugi.ru.

Исполняющий полномочия
главы города

С.В.Козулина

**СХЕМА
РАЗМЕЩЕНИЯ НЕСТАЦИОНАРНЫХ ТОРГОВЫХ
ОБЪЕКТОВ НА ТЕРРИТОРИИ МУНИЦИПАЛЬНОГО ОБРАЗОВАНИЯ ГОРОД ЕНИСЕЙСК**

№ объекта схемы размещения нестационарных торговых объектов на территории города Енисейска	Тип нестационарных торговых объектов	Адресный ориентир расположения нестационарных торговых объектов	Количество нестационарных торговых объектов по каждому адресу ориентира, шт.	Площадь земельного участка, здания, строения, сооружения или их части, занимаемую нестационарным торговым объектом, кв. м	Площадь торгового объекта, кв.м	Вид реализуемой нестационарным торговым объектом продукции	Специализация нестационарного торгового объекта	Информация о собственности земельного участка, здания сооружения на котором расположен нестационарный торговый объект	Информация об использовании нестационарного торгового объекта субъектами малого или среднего предпринимательства, осуществляющими торговую деятельность	Период размещения нестационарных торговых объектов
1	2	3	4	5	6	7	8	9	10	11
1	Павильоны	663180 г.Енисейск, ул.Ванеева, 1 «А»	14	28,6	20	Смешанные товары	-	Муниципальная собственность/ не разграниченная государственная собственность	субъект малого или среднего предпринимательства	до 24 августа 2030
2	Павильоны	663180 г.Енисейск, ул.Ванеева, 1/1а	6	29,5	20	Смешанные	-	Муниципальная собственность/ не разграниченная государственная собственность/ муниципальная собственность/ не разграниченная государственная собственность	субъект малого или среднего предпринимательства	до 22 декабря 2030
3	Павильон	663180 г.Енисейск, ул.Ванеева, 1/1б	1	100	100	Непродовольственные товары	Электро товары	Муниципальная собственность/ не разграниченная государственная собственность	субъект малого или среднего предпринимательства	до 2030
4	Павильон	663180 г.Енисейск, ул.Ванеева, 1/1в	1	100	100	Непродовольственные товары	-	Муниципальная собственность/ не разграниченная государственная собственность	субъект малого или среднего предпринимательства	до 2027 года

5	Павильон	663180, г. Енисейск, ул. Ванеева, 1/1г	1	100	100	Непродовольственные товары	-	Муниципальная собственность/не разграниченная государственная собственность	субъект малого или среднего предпринимательства	до 2030
6	Павильон	663180 г. Енисейск, ул. Ванеева, 1/1д	1	100	100	Непродовольственные товары	Верхняя одежда	Муниципальная собственность/не разграниченная государственная собственность	субъект малого или среднего предпринимательства	до 2030
7	Павильон	663180 г. Енисейск, ул. Ванеева, 1/1е	1	100	100	Непродовольственные товары	Верхняя одежда	Муниципальная собственность/не разграниченная государственная собственность	субъект малого или среднего предпринимательства	до 2030
8	Павильон	663180 г. Енисейск, ул. Ванеева, 1/1к	1	100	100	Непродовольственные товары	Санмаркет	Муниципальная собственность/не разграниченная государственная собственность	субъект малого или среднего предпринимательства	до июня 2028
9	Павильон	663180, г. Енисейск, ул. Ванеева, 1/1з	1	100	100	Непродовольственные товары	-	Муниципальная собственность/не разграниченная государственная собственность	субъект малого или среднего предпринимательства	до 2030
10	Павильон	663180, г. Енисейск, ул. Ванеева, 1/1и	1	100	100	Непродовольственные товары	-	Муниципальная собственность/не разграниченная государственная собственность	субъект малого или среднего предпринимательства	до 2030
11	Павильон	663180, г. Енисейск, ул. Ванеева, 11/1	1	38	38	Продовольственные товары	Мясо	Муниципальная собственность/не разграниченная государственная собственность	субъект малого или среднего предпринимательства	до 2030
12	Павильон	663180, г. Енисейск, ул. Ленина, 93/3	1	18	18	Продовольственные товары	Фрукты, овощи	Муниципальная собственность/не разграниченная государственная собственность	субъект малого или среднего предпринимательства	до 2030
13	Кiosk	663180, г. Енисейск, ул. Бабкина, 13/1	1	11	11	Непродовольственные товары	Разпечатать	Муниципальная собственность/не разграниченная государственная собственность	Почта России	до 14 марта 2030
14	Павильон	663180, г. Енисейск, ул. Куйбышева, 72А	1	60	60	Продовольственные товары	-	Муниципальная собственность/не разграниченная государственная собственность	субъект малого или среднего предпринимательства	до 31.08.2026
15	Павильон	663180, г. Енисейск, ул. 40 лет Октября, 21А	1	56	56	Продовольственные товары	Продукты	Муниципальная собственность/не разграниченная государственная собственность	субъект малого или среднего предпринимательства	до 2030

16	Павильон	663180 г.Енисейск, ул.Худзинского, 78/1	1	90	90	Продовольственные товары	Мясо	Муниципальная собственность/ не разграниченная государственная собственность	субъект малого или среднего предпринимательства	до мая 2025
17	Автофургон	663180 г.Енисейск, ул.Фефелова (парк Монастырский), согласно схеме Дислокации (*1)	2	15	6	Общественное питание	Быстрое питание	Муниципальная собственность/ не разграниченная государственная собственность	субъект малого или среднего предпринимательства	до 2023
18	Лоток	663180 г.Енисейск, ул.Фефелова (парк Монастырский), согласно схеме Дислокации (*1)	1	5	5	непродовольственные товары	Прокат спортив. и игрового инвентаря	Муниципальная собственность/ не разграниченная государственная собственность	субъект малого или среднего предпринимательства	до 2030
19	Автофургон	663180 г.Енисейск, ул.Ленина, 108 (сквер Кытманова), согласно схеме Дислокации (*6)	1	15	6	Общественное питание	Горячие напитки	Муниципальная собственность/ не разграниченная государственная собственность	субъект малого или среднего предпринимательства	до 31.08.2026
20	Автофургон	663180 г.Енисейск, ул.Бабкина, 4 (возле Столовой «Волна», согласно Дислокации (*7)	1	10	6	Общественное питание	Горячие напитки	Муниципальная собственность/ не разграниченная государственная собственность	субъект малого или среднего предпринимательства	до 31.08.2026
21	Павильон	663180 г.Енисейск, ул.Ленина, 11А (сквер «Кедровая речка»)	4	80	20	Непродовольственные товары	Общественное питание	Муниципальная собственность/ не разграниченная государственная собственность	субъект малого или среднего предпринимательства	До 2023
22	Лоток	663180 г.Енисейск, («Детский» стадион), согласно схеме Дислокации (*4)	6	300	300	Смешанные товары	Аттракци, багеты, пункты проката игров. инвентаря тележки	Муниципальная собственность/ не разграниченная государственная собственность	субъект малого или среднего предпринимательства	До 2030

Планируемые к размещению нестационарные торговые объекты на территории города Енисейска

23	Павильон	663180. г.Енисейск, ул.Ванеева, 1/1ж	1	100	100	Непродовольственные товары	-	Муниципальная собственность/ не разграниченная государственная собственность	субъект малого или среднего предпринимательства	до 2030
24	Павильоны	663180 г.Енисейск, ул.Худзинского, 1 («Святоградская площадь (торговые ряды)»), согласно схемы Дислокации (*8)	18	450	Схема дислокации	Непродовольственные и продовольственные товары, прочие услуги	разное	Муниципальная собственность/ не разграниченная государственная собственность	субъект малого или среднего предпринимательства	до 2030
25	Киоск	663180 г.Енисейск, ул.Ленина (у здания № 140)	1	4	4	Непродовольственные	Ключи	Муниципальная собственность/ не разграниченная государственная собственность	субъект малого или среднего предпринимательства	до 2030
26	Киоск	663180 г.Енисейск, ул.Ленина, 20	1	20	16	Продовольственные	Фрукты, овощи	Муниципальная собственность/ не разграниченная государственная собственность	субъект малого или среднего предпринимательства	до 2030
27	Павильон	663180,г.Енисейск, ул.Ванеева, 11/3	1	29	20	Продовольственные товары	Фрукты, овощи	Муниципальная собственность/ не разграниченная государственная собственность	субъект малого или среднего предпринимательства	до 2030

**СХЕМА ДИСЛОКАЦИЯ
РАЗМЕЩЕНИЯ ОБЪЕКТОВ ПО ОКАЗАНИЮ УСЛУГ
НАСЕЛЕНИЮ НА ТЕРРИТОРИИ МУНИЦИПАЛЬНОГО ОБРАЗОВАНИЯ ГОРОД ЕНИСЕЙСК**

п/п	Место размещения объекта по оказанию услуг населению	Вид собственности	Объект внешнего благоустройства**	Площадь	Количество объектов	Специализация объекта
1.	Сквер «Монастырский», приложение № 1 (*1)	муниципальная собственность	сквер с твердым покрытием	20 м ²	3	Быстрое питание, прокат спортивного и игрового инвентаря
2.	Парк качели, приложение № 2 (*2)	муниципальная собственность	сквер с твердым покрытием	60 м ²	1	Общественное питание
3.	Центральный (Детский) стадион, приложение № 3 (*3)	муниципальная собственность	сквер с твердым покрытием	300 м ²	6	аттракционы, батуты, пункты проката спортивного, игрового инвентаря и оборудования, тележки с мороженым, сахарная вата, попкорн, прохладительными напитками, продажа сувенирных изделий
4.	Сквер «Кедровая речка», приложение № 4 (*4)	муниципальная собственность	сквер с твердым покрытием	60 м ²	4	Быстрое питание
5.	Сквер Кытманова, приложение № 5 (*5)	муниципальная собственность	сквер с твердым покрытием	15 м ²	1	мобильное транспортное средство с услугами общественного питания (фудтрак, кофе-машина)
6.	ул.Бабкина, вблизи кофе «Волна», приложение № 6 (*6)	муниципальная собственность	улица с твердым покрытием	10 м ²	1	мобильное транспортное средство с услугами общественного питания (фудтрак, кофе-машина)
7.	«Святоградская площадь (торговые ряды)», приложение № 7 (7*)	Муниципальная собственность	улица с твердым покрытием	20 м2 (4x5) 40м2 (8x5) 45 м2 (9x5) 10,2 м2 (3x3,4) 39,1 м2 (11,5x3,4) 22 м2 (5,5x4)	5 (№ 1,2,3,5,7) 4 (№ 4, 6,8,9) 1 (№10) 1 (№ 11) 1 (№12) 3 (№13, 14,15)	Продовольственные и не продовольственные товары, прочие услуги

8	ул. Ленина (у здания № 20), приложение № 8 (*8)	муниципальная собственность	территория с твердым покрытием	11,38 м2 (20x2,5) 16,2 м2 (5,8x2,8) 40 м2 (5x7)	1 (№ 16) 1 (№ 17) 1 (№ 18)	Продовольственные товары
9	ул. Ленина (у здания № 140), приложение № 9 (*9)	муниципальная собственность	вдоль улицы с твердым покрытием	20 м2 10 м2	1 1	Ключи

** объект внешнего благоустройства (объекты уличной сети (улицы, переулки, проезды, площади, проспекты, набережные и другие подлобные объекты) с твердым покрытием (асфальт; бетонное, гравийное покрытие; тротуарная плитка; мостовая), не находящиеся в частной собственности, государственной собственности Российской Федерации, субъектов Российской Федерации либо муниципальной собственности иных муниципальных образований; парки, сады, скверы, бульвары, включенные в Перечень парков, садов, скверов и бульваров города Енисейска.

*1 - места размещения объектов по оказанию услуг населению согласно приложению № 1 к настоящей дислокации;

*2 - место размещения объекта по оказанию услуг населению согласно приложению № 2 к настоящей дислокации;

*3 - места размещения объектов по оказанию услуг населению согласно приложению № 3 к настоящей дислокации;

*4 - места размещения объектов по оказанию услуг населению согласно приложению № 4 к настоящей дислокации;

*5 - место размещения объекта по оказанию услуг населению согласно приложению № 5 к настоящей дислокации;

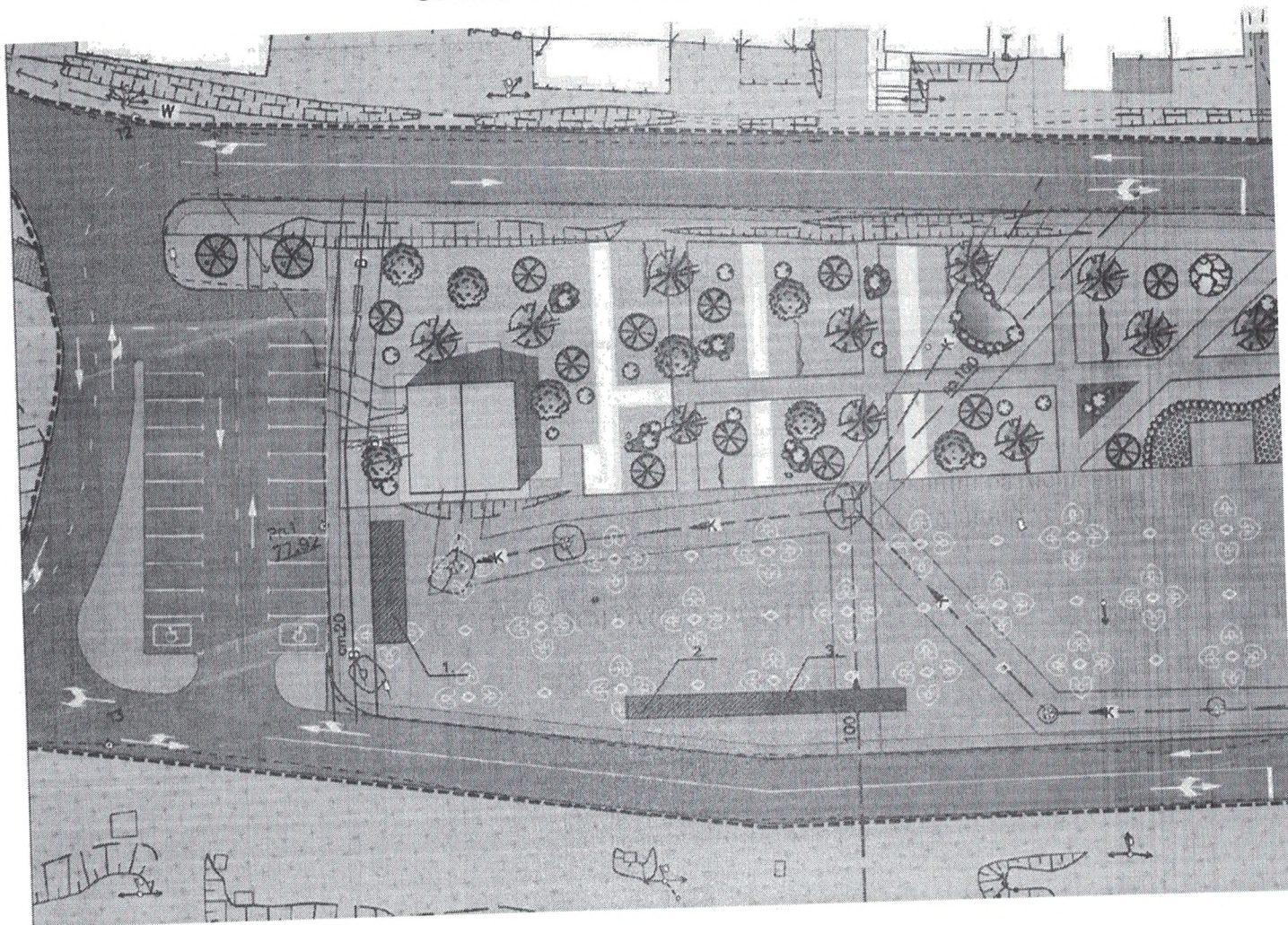
*6 - место размещения объекта по оказанию услуг населению согласно приложению № 6 к настоящей дислокации.

*7 - место размещения объекта по оказанию услуг населению согласно приложению № 7 к настоящей дислокации

*8 - место размещения объекта по оказанию услуг населению согласно приложению № 8 к настоящей дислокации

*9 - место размещения объекта по оказанию услуг населению согласно приложению № 9 к настоящей дислокации

СКВЕР МОНАСТЫРСКИЙ

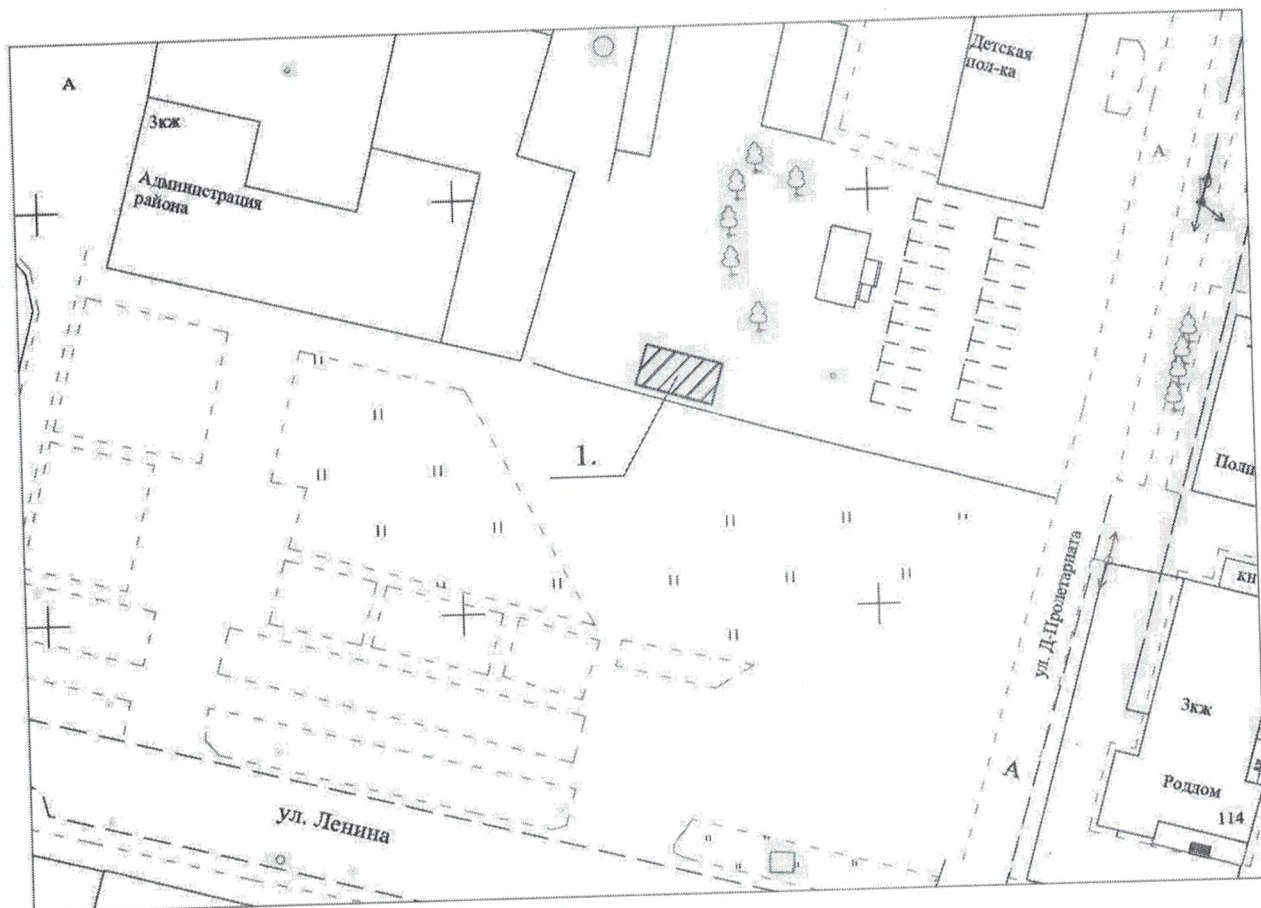


Экспликация:



- 1, 2, 3 - Места установки объекта.

ПАРК «КАЧЕЛИ» (ул.Ленина)

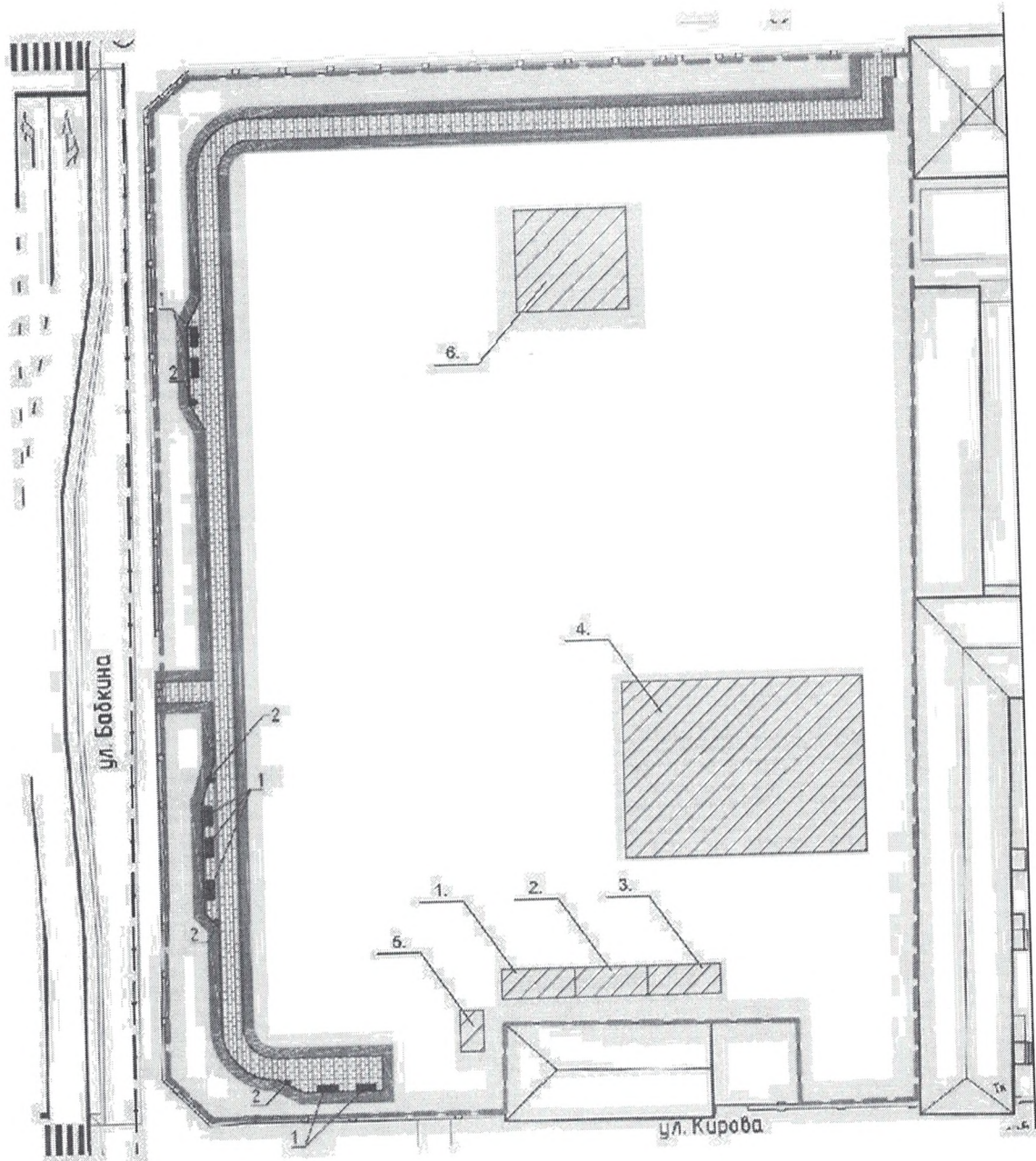


Экспликация:



- 1- Место установки объекта.

ДЕТСКИЙ СТАДИОН

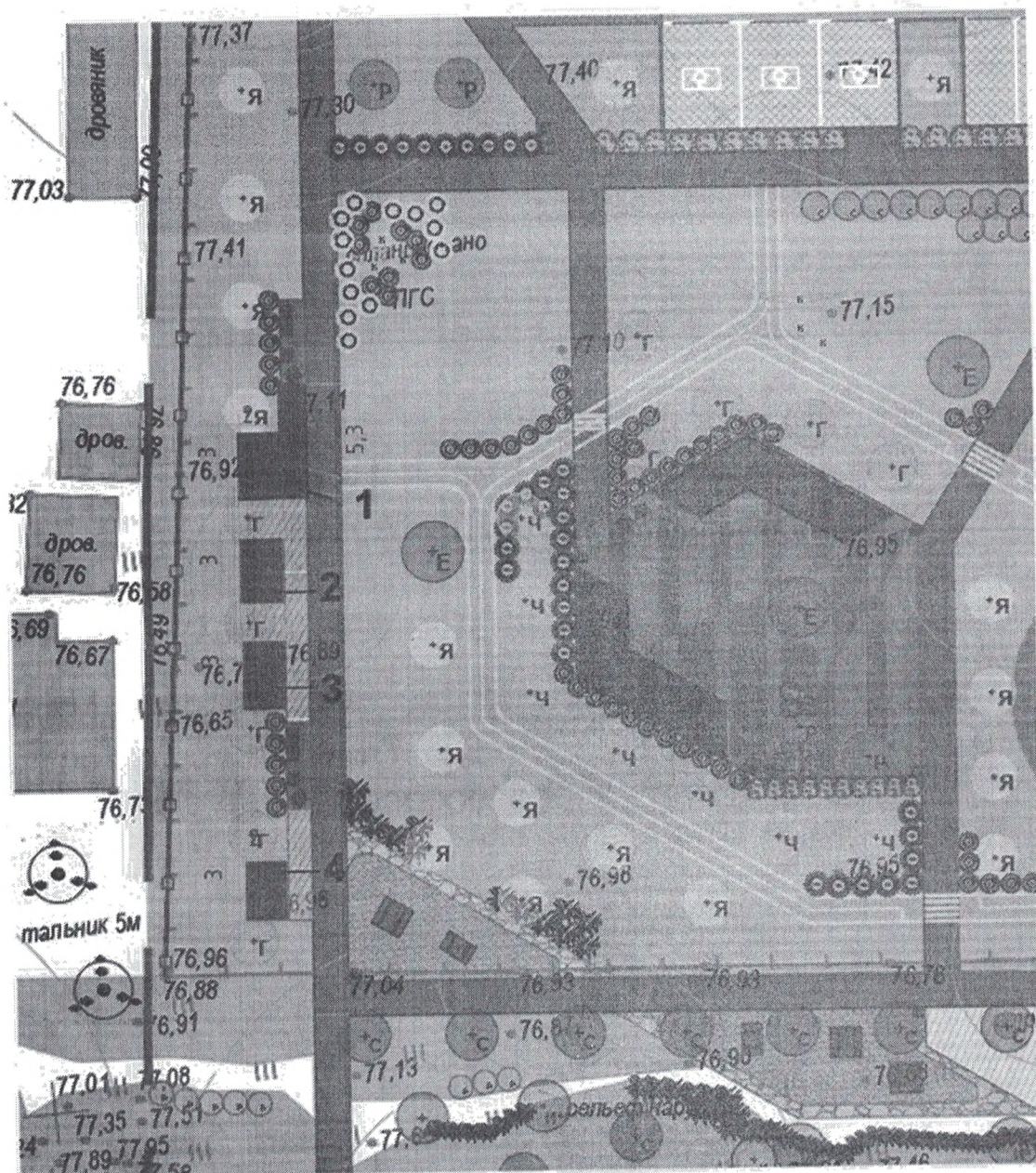


Экспликация:



- 1, 2, 3, 4, 5, 6 - Места установки объектов.

Парк «Кедровая речка»

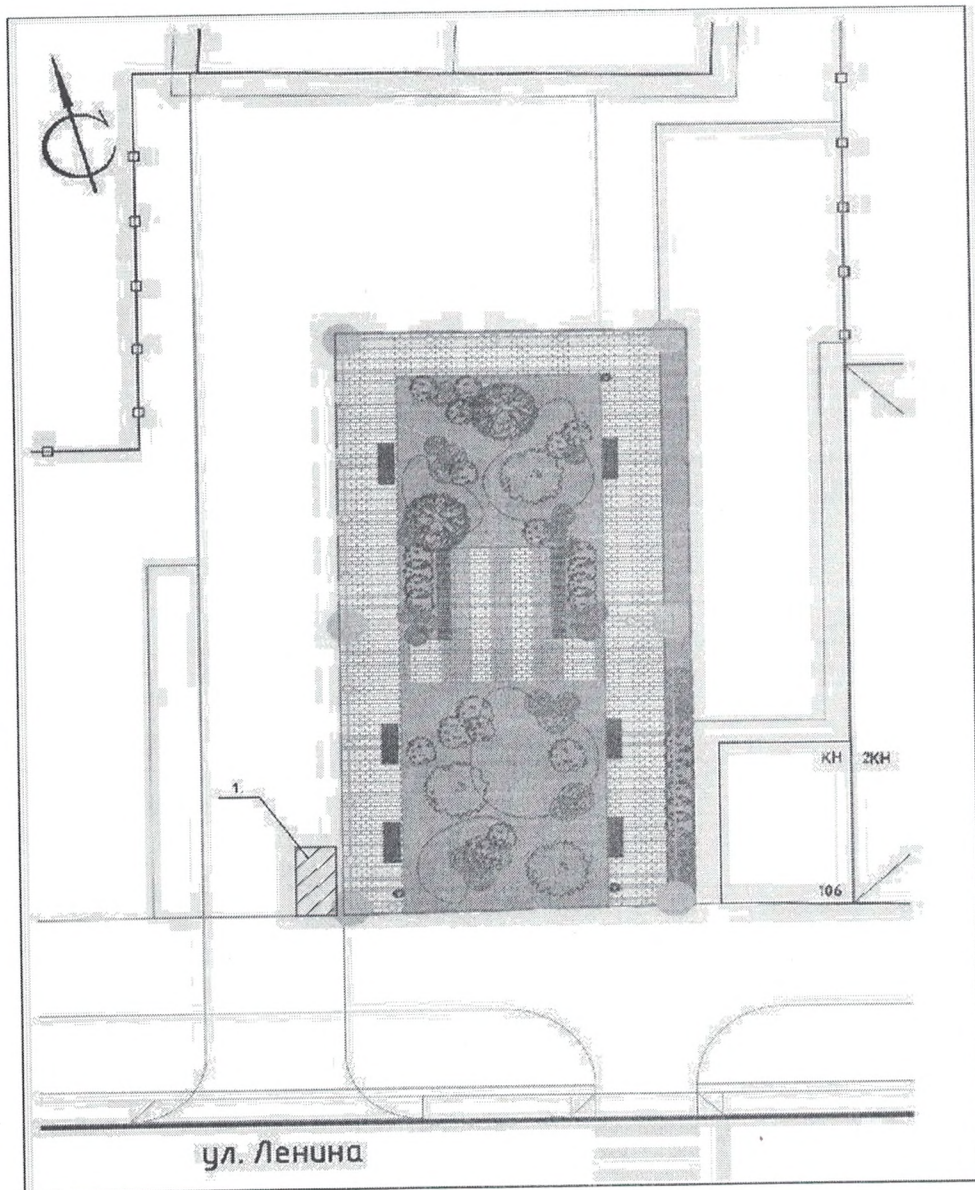


Экспликация:



- 1, 2, 3, 4 - Места установки торгового объекта (павильон, ларек).

СКВЕР КЫТМАНОВА

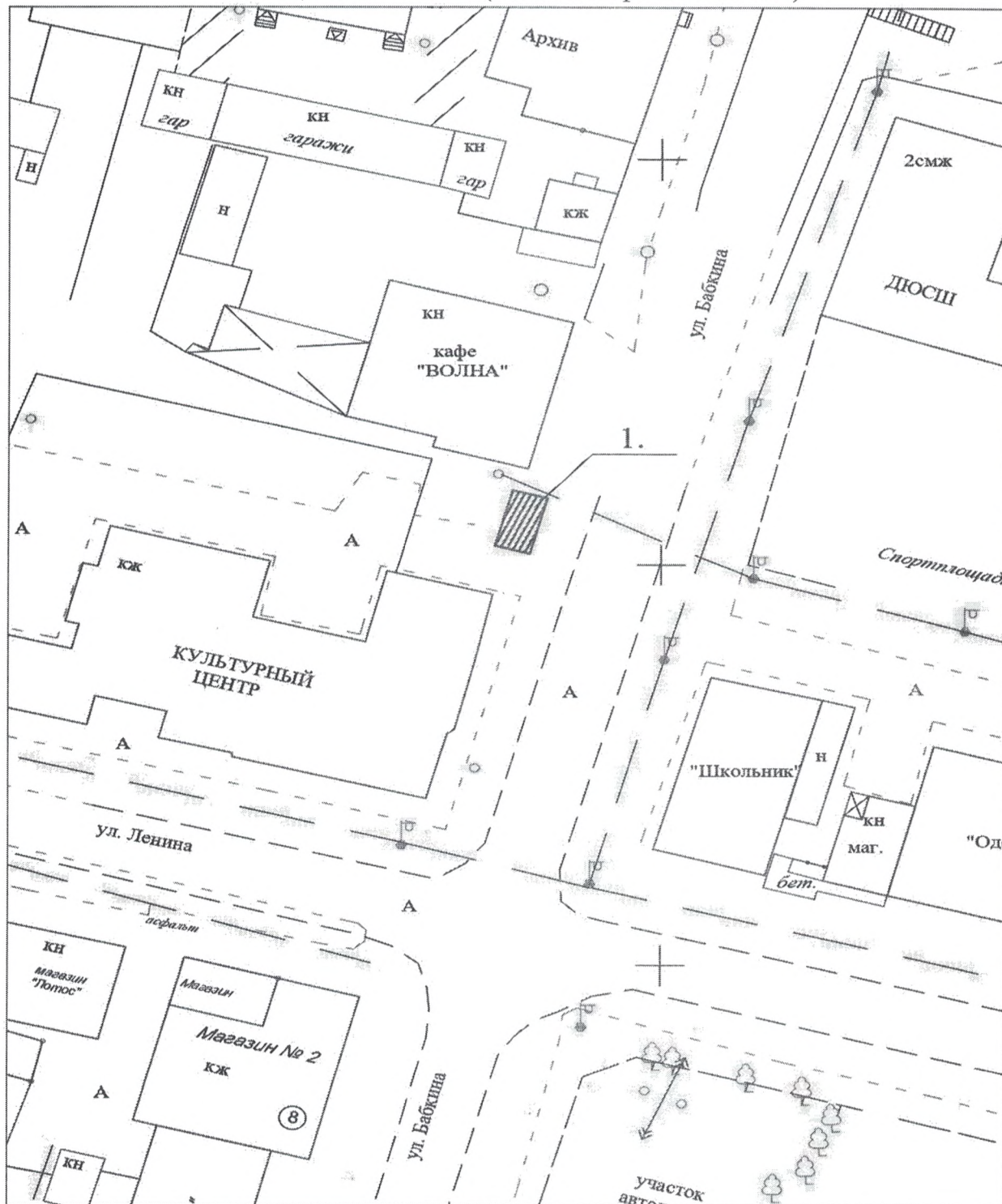


Экспликация:



- 1 - Место установки объекта.

УЛИЦА БАБКИНА (вблизи кафе «ВОЛНА»)

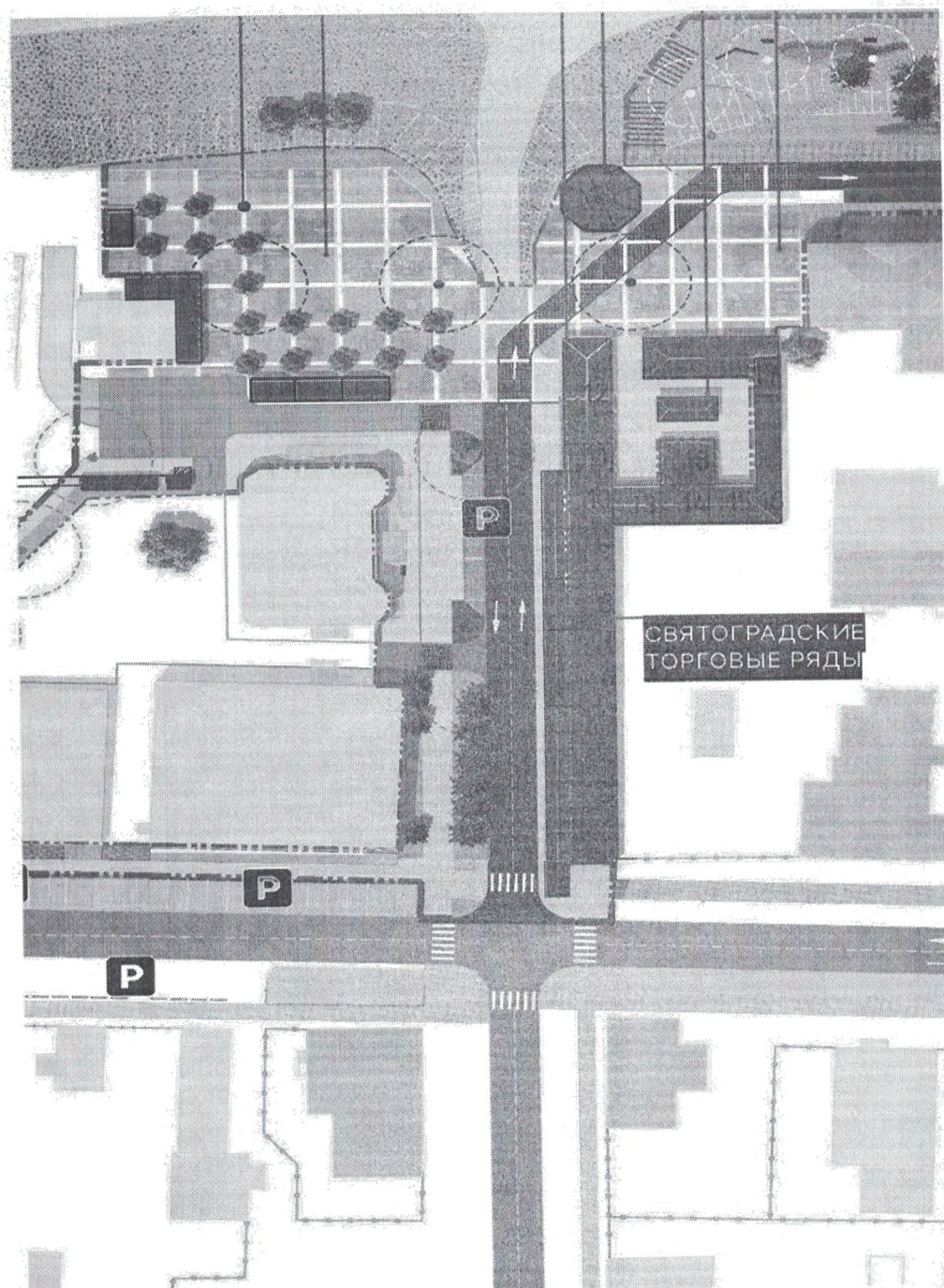


Экспликация:



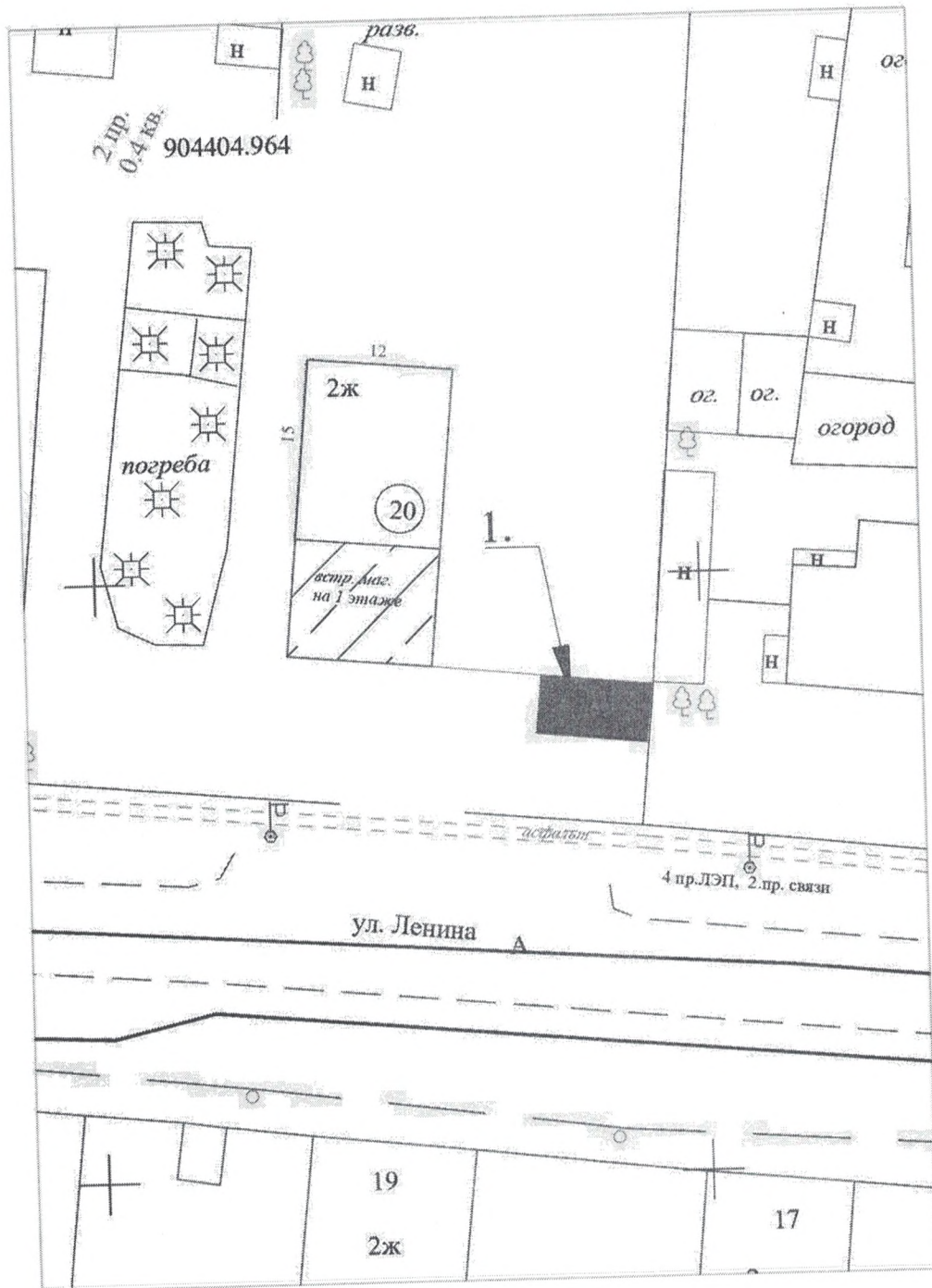
- 1- Место установки объекта.

СВЯТОГРАДСКАЯ ПЛОЩАДЬ (торговые ряды)



Экспликация: 1,2,3,4,5,6,7,8,9,10,11,12,13,14,15,16,17,18- Место установки объекта

УЛИЦА ЛЕНИНА (у здания № 20)

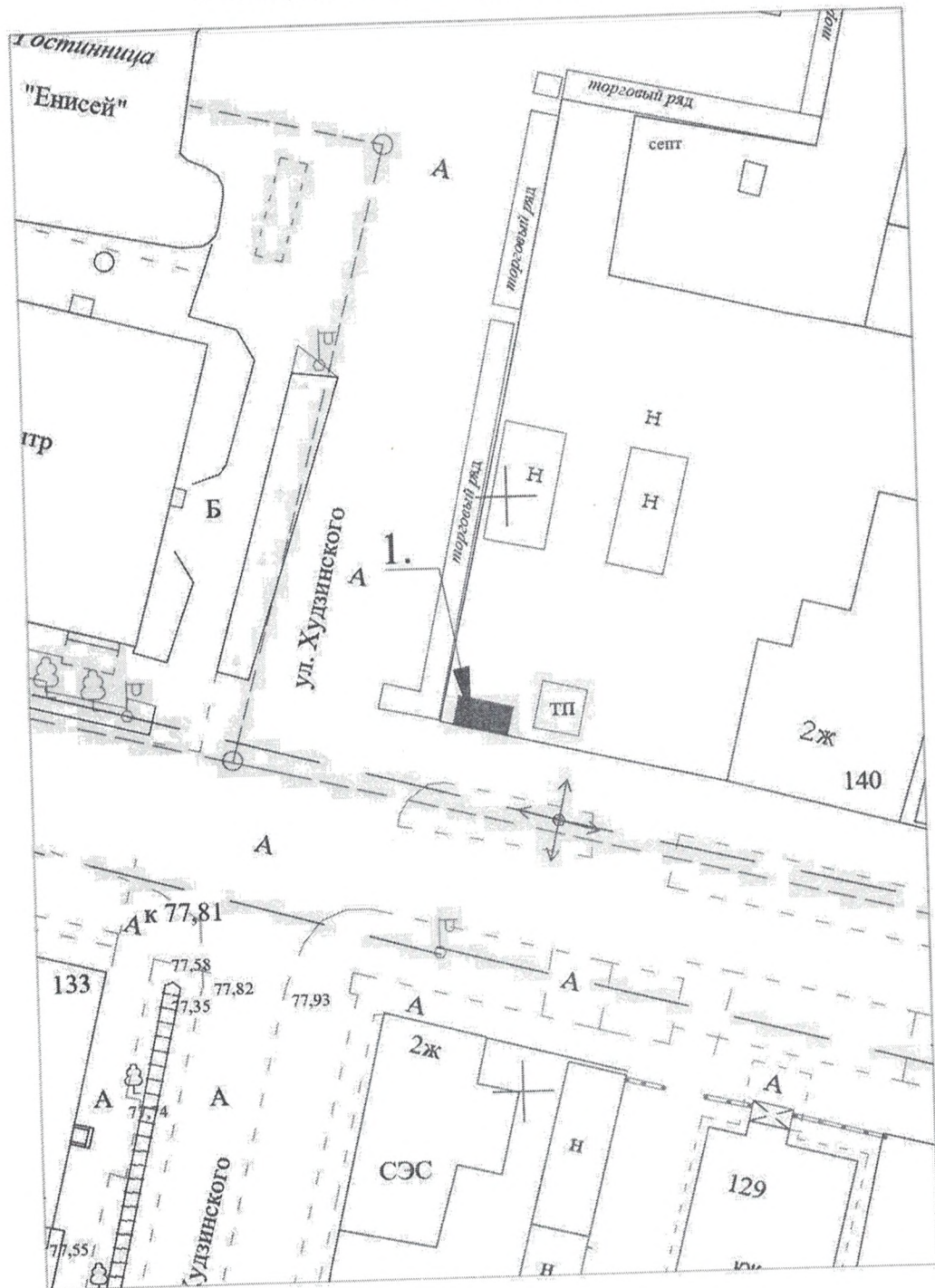


Экспликация:



- 1 - Место установки объекта.

УЛИЦА ЛЕНИНА (у здания № 140)



Экспликация:



- 1 - Место установки объекта.